



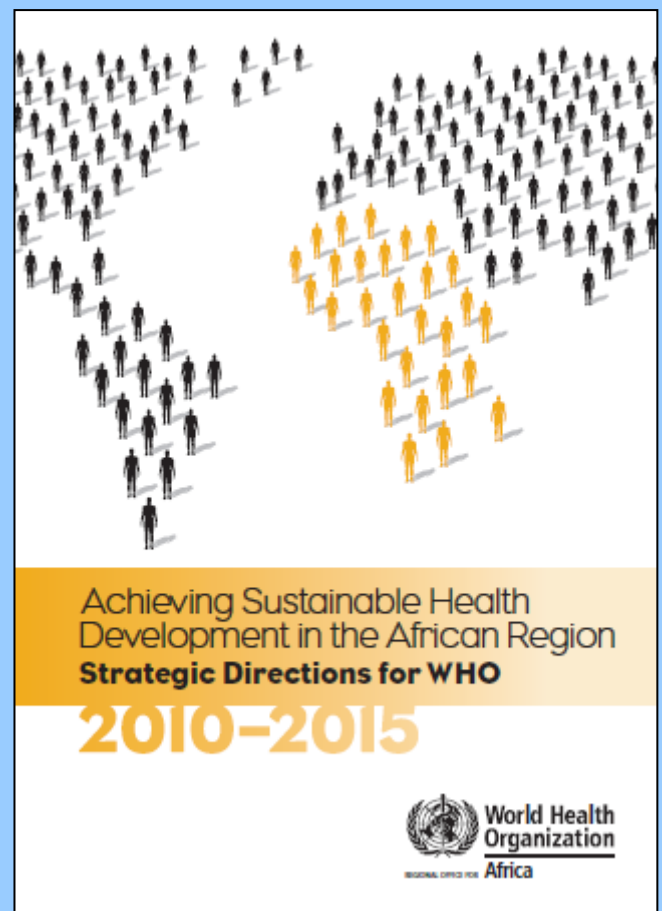
Política pública pode combater doenças crônicas

Na Europa, quase 60% da carga de doença é atribuída a sete fatores de risco: hipertensão arterial, tabagismo, uso nocivo do álcool, colesterol alto, excesso de peso, baixo consumo de frutas e legumes e o sedentarismo. A prevenção pode ser apoiada por políticas públicas que incentivem as pessoas a fazerem escolhas saudáveis.

[Leia mais](#)
[Saiba mais](#)

A fragilidade dos sistemas de saúde na Região Africana tem sido motivo de preocupação há décadas. Apesar dos esforços em curso para melhorar o desempenho dos sistemas de saúde, algumas questões relacionadas com a governança, o financiamento da saúde, recursos humanos para saúde, tecnologias da saúde, sistemas de informação e prestação de serviços ainda estão para ser resolvidas. Há, portanto, a necessidade de trabalho contínuo para atualizar políticas e estratégias e traduzi-las em planos estratégicos com bom financiamento nacional de planos operacionais e serviços que não estão acessíveis para os pobres e mais vulneráveis, especialmente mulheres e crianças.

[Clique aqui para baixar a publicação](#)



O boletim da Rede Global do Centro Colaborador da Organização Mundial da Saúde para Desenvolvimento em Enfermagem e Obstetrícia objetiva a disseminação de informação sobre Saúde, Enfermagem & Obstetrícia para membros e público em geral.

Secretária Geral da Rede Global: Isabel Amélia Costa Mendes
Coordenadora Executiva: Carla Aparecida Arena Ventura
Editor: Murilo Alves Zacareli